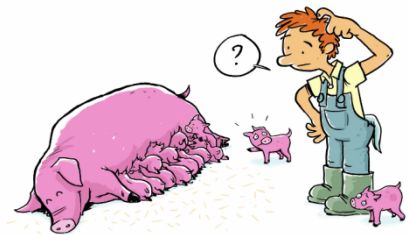


¿POR QUÉ UTILIZAR LACTOREEMPLAZANTES?

Marta Balart. *Departamento Alimentación Animal. Producción*

En el contexto actual del sector en el que uno de los objetivos principales es destetar más lechones por cerda la mayoría de granjas están trabajando con genéticas hiperprolíficas. Este aumento de nacidos vivos conlleva varios hechos que se convierten en desafíos que se tienen que superar: en muchos casos habrá más lechones que mamás, la cantidad de leche producida por las cerdas no ha aumentado proporcionalmente a la cantidad de descendencia y las camadas son desiguales.

Con este escenario el manejo de las salas de parideras se convierte en un punto crítico de nuestras explotaciones. Todo lo que se haga aquí tendrá consecuencias en el futuro de estos cerdos.



Para sobrepasar estos retos una herramienta que se está utilizando cada vez más es el uso de lactoreemplazantes. Este producto nos permite, una vez asegurado el encalostramiento, suplementar los lechones cuando la cerda no puede producir lo suficiente para la camada. Los beneficios de su uso son:

- Mayor peso de los lechones al destete.
- Reducción de la mortalidad en la fase de lactación.
- Mejora la adaptación a la dieta sólida. Si se combina con el uso de lactoiniciador se hace una adaptación muy suave con grandes beneficios en el destete.
- Los lechones más pequeños suelen no tener la vitalidad suficiente para competir por la leche de la madre por lo que dejarles a disposición de leche mejora mucho su peso y la uniformidad de la camada.
- Al reducir los movimientos de lechones y el uso de nodrizas se disminuye la diseminación de enfermedades.
- Alimentación de lechones huérfanos.
- Apoyo en el destete de los lotes con menor peso.

Disponemos del H932 un lactoreemplazante de alta calidad para destetar un mayor número de lechones de mayor peso.

Es importante destacar que no en todas las explotaciones el uso de leche es económicamente viable, ya que es un producto caro y si no se maneja correctamente incrementa los costes. Es por eso que siempre es necesario consultar a su veterinario para valorar el interés en cada explotación.